

101年專門職業及技術人員高等考試建築師、技師、第2次  
食品技師考試暨普通考試不動產經紀人、記帳士考試試題

代號：80160 全四頁  
第一頁

等 別：高等考試  
類 科：建築師  
科 目：建築計畫與設計  
考試時間：8小時

座號：\_\_\_\_\_

※注意：(一)可以使用電子計算器。

(二)不必抄題，作答時請將試題題號及答案依照順序寫在試卷上，於本試題上作答者，不予計分。

一、規劃設計題目：「歷史建築保存再利用與活動中心增建」規劃設計。

二、規劃設計概述：

本活動中心增建案的基地位處舊市區，目前該區人口數約達 8000 多人，基地範圍內既有一棟經當地市政府指定之歷史建築，該建築物經調查推測約建成於 1930 年代，主要為一混凝土加強磚造，屋架為鋼桁架之大跨距構造物（詳附圖），曾為地方居民臨時集會與避難所，具有地方歷史意義，目前已完成建築物修復工程。今因該建築所在附近環境現況多為低樓層之騎樓式零售店鋪住宅，中高齡居住人口偏高，公共設施環境資源如小型公園或綠地、停車場、室內外多用途使用活動空間等均有所不足，當地區公所擬依《都市計畫公共設施用地多目標使用辦法》為提供居民一處聚會及休閒活動遊憩之場所，並帶入創意活動與歷史建築保存空間結合，因此，擬公開徵求一項符合居民使用需求且具創意之地方性社區公共空間設施使用之計畫，同時保存歷史建築再利用為主體並增建活動中心之建築設計。

三、基地相關資料及法規：

1. 地權管理：區公所。
2. 基地面積：3000m<sup>2</sup>（基地及現況說明如附圖）。
3. 使用分區：公共設施用地。
4. 建築法規：建蔽率為 60%（含保留之歷史建築），基地開挖率為 70%，容積率為 200%。

四、基本建築計畫說明：

1. 興建依據：都市計畫公共設施用地多目標使用辦法。
2. 興建面積：鑑於實際預算之限，增建供社區居民活動使用之建築空間面積以 1200m<sup>2</sup> 為上限（含地下室使用面積）。
3. 空間需求（面積自訂）：
  - (1) 可供約 150 人使用之室內（或外）多功能集會空間，及其他與當地社區居民特質所需之相關空間需求（相關空間如聲控室、管理室、儲藏室、梯間、走廊、廁所等面積依法規自訂之）。
  - (2) 小汽車停車數 20 部。
  - (3) 戶外景觀及活動空間規劃設計。
4. 該基地內歷史建築及老樹均需保留（歷史建築長向兩側柱間之窗、牆及門可配合實際使用做適當改變），並須與其他自擬增建之空間需求，整併為一完整之建築計畫書，並以建築設計之方式完整呈現，以求整體都市環境空間之和諧。

（請接第二頁）

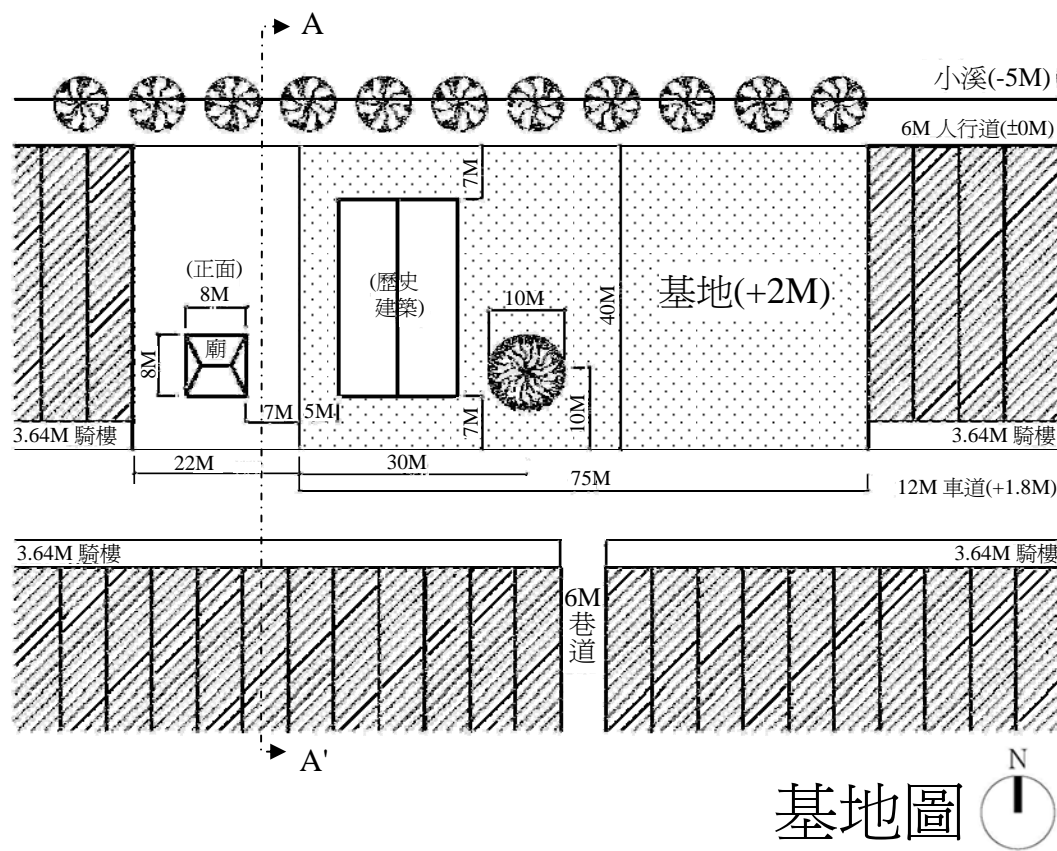
等 別：高等考試  
類 科：建築師  
科 目：建築計畫與設計

五、建築計畫書內容基本要求如下（請參考前述之各項說明）：（30分）

1. 環境課題：說明對基地背景環境資料之認知及可能遭遇之規劃設計課題與解決對策。
2. 規劃準則：說明基地內保留之歷史建築物與增建之新建築量體配置及周邊景觀整體計畫之準則。
3. 空間概要：說明增建供居民使用之室內外活動空間與歷史建築再利用之空間使用計畫（含各空間面積及簡要之使用屬性說明）。
4. 設計構想：說明建築配置規劃與設計構想。
5. 執行計畫：簡要說明監造計畫所需注意重點事項。

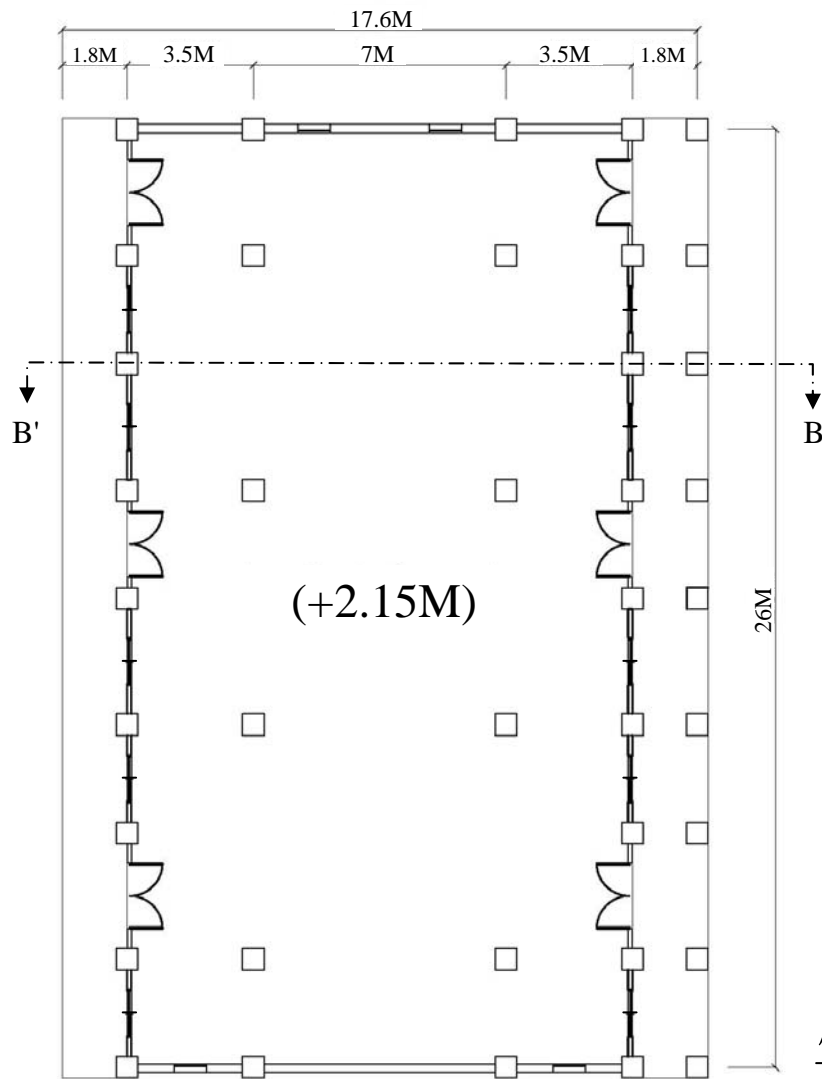
六、建築設計圖基本要求如下：（70分）


1. 配置圖（含景觀設計）：比例 1/400
2. 平面圖：比例 1/200
3. 主要立面圖：比例 1/200
4. 剖面圖：比例 1/200（至少二向）
5. 透視圖：表現建築與環境、人與空間的關係。
6. 細部圖：表現歷史建築與增建空間之間的構築細部。（數量及內容自行決定）

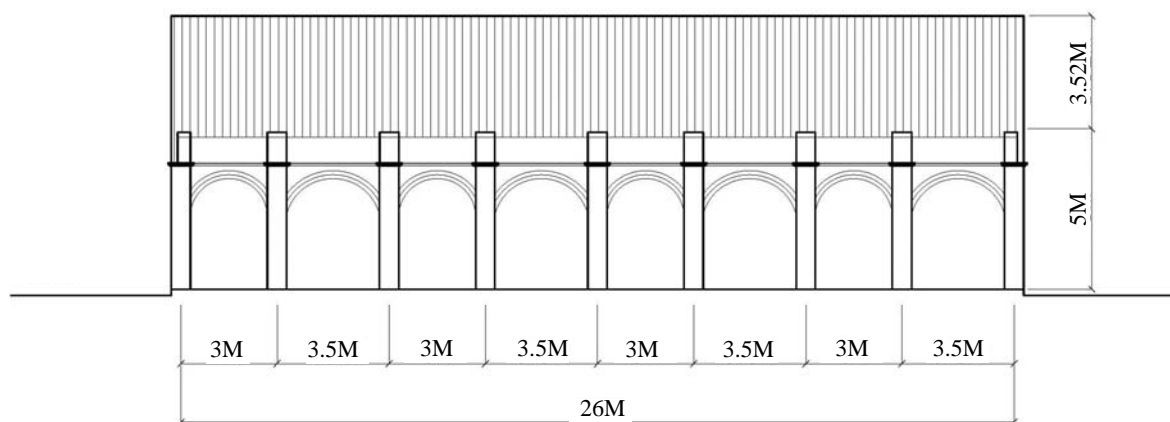


（請接第三頁）

等 別：高等考試  
類 科：建築師  
科 目：建築計畫與設計



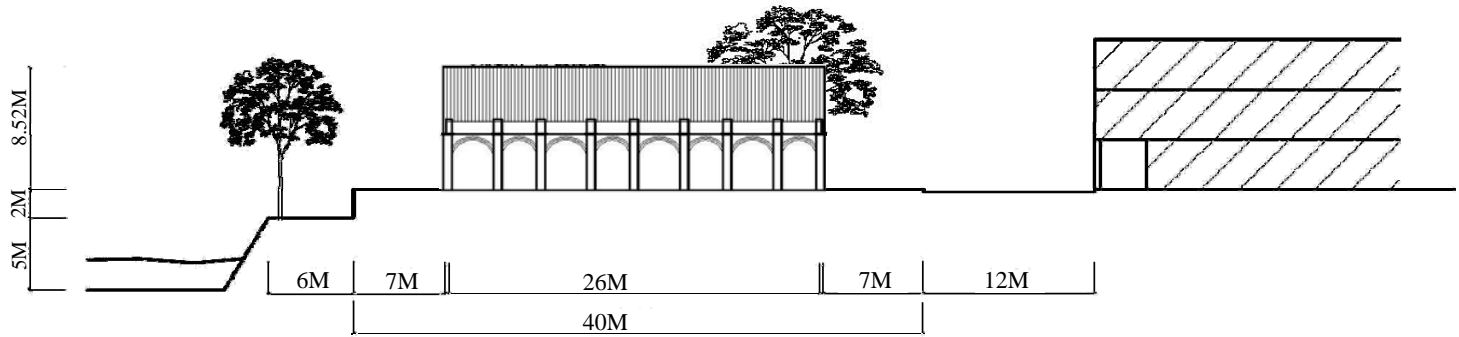
歷史建築平面圖 



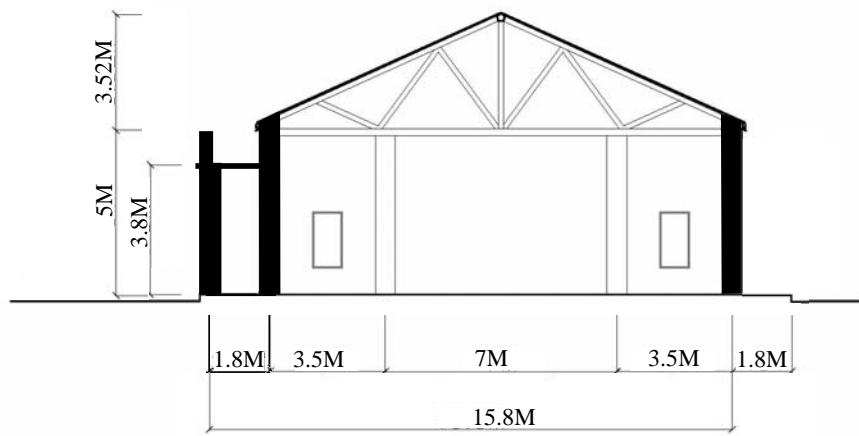
歷史建築東向立面圖

(請接第四頁)

等 別：高等考試  
類 科：建築師  
科 目：建築計畫與設計



A - A'剖面圖



歷史建築 B - B'剖面圖